

# Hoe Backups maken van eigen informatie in RadarClassic

Cases, Repertorium addities, Patient-file, Keynotes

## Het Radar Automatische Backup-venster

Bij het afsluiten van het Radar programma krijgt men een venster met de waarschuwing om een backup te maken.

Het wordt sterk aangeraden om regelmatig een backup te laten maken.

**Opm.:** Deze backup-waarschuwing komt slechts eenmaal op een dag.

### Stap 1:

Klik op: 'Maak backup'

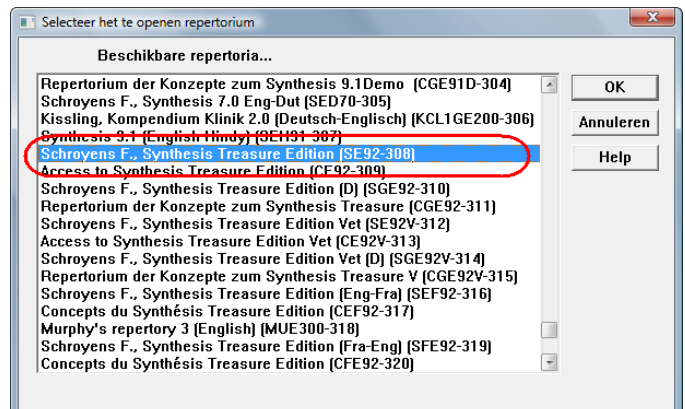


### Stap 2:

Selecteer het repertorium waar u eventueel eigen addities in maakt (of waar u het meeste in werkt), klik dan op OK.

Bijvoorbeeld:

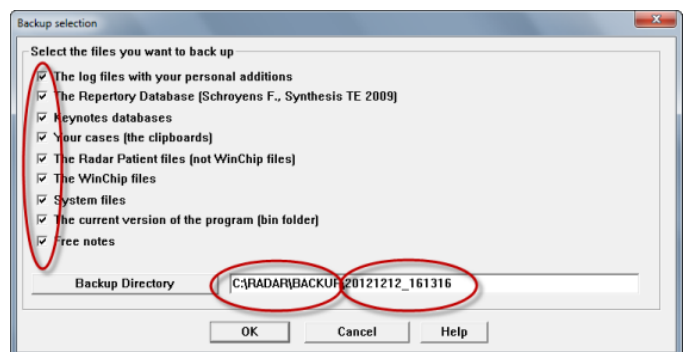
**Schroyens Synthesis TE 2009**



### Stap 3:

Het wordt aangeraden om **alle** onderdelen **geselecteerd** te laten.

Tegenwoordig is harddiskruimte doorgaans geen probleem. Ook een memory stick of externe harddisk is voldoende groot. Daarom is het beter om alles in de backup mee te nemen.



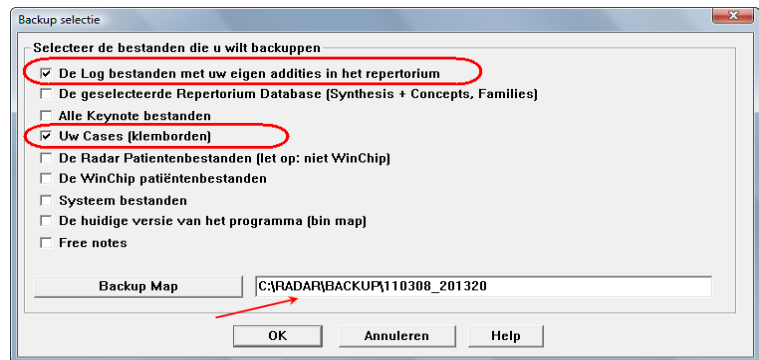
Zet eventueel de **Repertorium database (Synthesis) uit.**

De eigen addities bevinden zich in de LOG bestanden, de Synthesis zelf is niet nodig om te backuppen.

## Een beperkte backup:

Alleen als u ruimte tekort komt of zeker weet wat gekozen moet worden, **dan kunt u alleen die onderdelen kiezen die voor u echt nodig zijn.**

De gemiddelde Radar gebruiker zal dan slechts de volgende twee onderdelen hoeven te kiezen (zie schermafdruck)



- De **Log** bestanden met eigen addities in het repertorium
- Uw **Cases** (de opgeslagen klemmborden)

## De backup locatie

De standaard locatie van de backup-map is: **C:\Radar\Backup**

En er wordt dan een Map gemaakt met een naam **JAAR-MAAND-DAG-tijdstip**

Kies een andere locatie: op een extern medium.

Als er niet regelmatig een backup gemaakt wordt van de gehele computer, dan is het nodig om de Radar backup direct weg te laten schrijven naar een andere locatie:

- Als bijvoorbeeld wel van de map Documenten regelmatig een kopie wordt gemaakt, bewaar de Radar backup dan daar.
- Als er geen enkele backup van de computer wordt gemaakt, bewaarde Radar Backup dan rechtstreeks naar een extern medium: een Memory stick of een Externe harddisk.

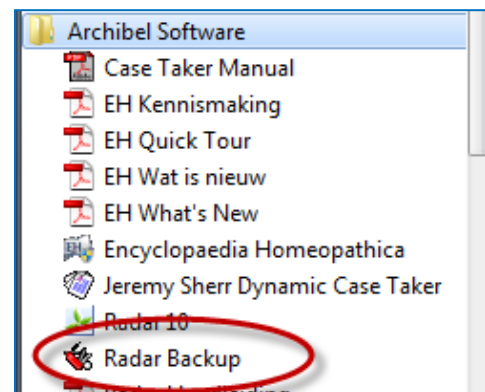
## Zelf de Backup starten

Het is ook mogelijk om zelf de RadarBackup te starten:

Ga via de knop **START**, **Alle Programma's**, dan naar: **Archibel Software**. Kies daar: **Radar Backup**

### Tip: Maak een snelkoppeling "Radar Backup"

Het werkt erg handig om een kopie van "Radar Backup" te maken en deze als snelkoppeling op het Bureaublad te plaatsen. **Dan kan met één klik kan een backup worden gestart.**



## Af en toe oude Backups verwijderen (ruimte vrijmaken op de harddisk)

Het is verstanding om verschillende back-ups te bewaren. Bewaar minimaal 3 stuks.

Kijk af en toe met de **Windows Verkenner** op de harddisk, in de map **C:\Radar\Backup**. Gooi dan de oudere backups weg.

---/---

## Meer achtergrondinformatie

### Terugzetten van informatie:

In de handleiding van de ‘[Repertorium hulpmiddelen](#)’ is uitvoerige informatie te vinden over de bestanden van de backup, en hoe deze terug te zetten zijn.

Ga naar *START, Alle programma's, Archibel software, dan “Repertorium hulpmiddelen handleiding”*.

Mocht het nodig zijn om de eigen informatie terug te zetten, dan werkt het beste om dit zelf te doen (niet de automatische Restore te gebruiken).

### Locatie van de programmabestanden

- **Cases (klemborden)** staan in **C:\Radar\Cases**  
(4 bestanden per catalogus. Standaard zijn dit: **repert.id1, repert.id2, repert.da1, repert.da2**)

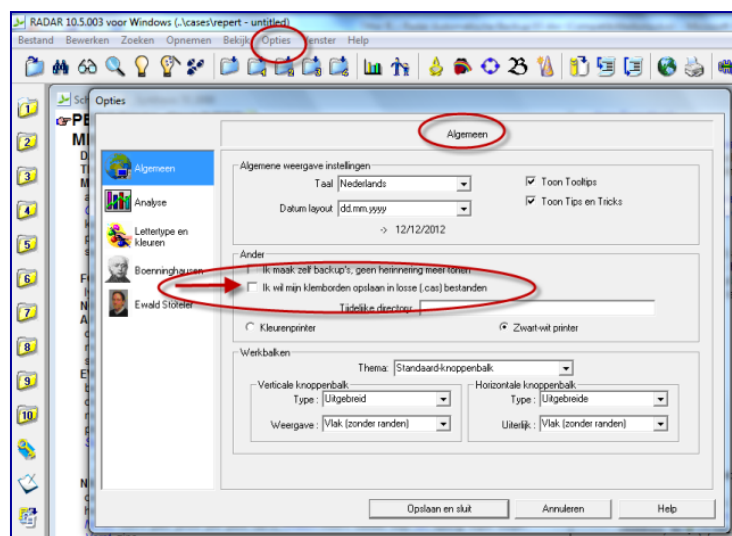
### Werkt u met “los opgeslagen” CAS bestanden?

Tenzij men werkt met ‘**individueel opgeslagen casus-bestanden**’ (dus voor elk opgeslagen setje klemborden een apart bestand op de harddisk), dan zal **in** de locatie **C:\Radar\Cases** weer een sub-map staan waarin deze losse cases-bestanden staan.

**Let op:** er zal waarschijnlijk een sub-map staan “repert”, die dus dezelfde naam heeft als de “4 catalogus bestanden repert”.

**Let op:** Na het terugplaatsen van de backup op de juiste plaats weer, moet in het Radar programma zelf weer worden opgegeven dat met individuele bestanden gewerkt wordt. Zie schermafbeelding:

Ga via **Opties**, naar **Algemene Opties**.  
Kies hier dan: **Ik wil mijn klemborden opslaan als losse cas bestanden**.



- **Repertorium addities**

Eigen toevoegingen in het repertorium komen in de **repertorium-database** zelf terecht **en** worden ook bijgehouden in zogenaamde **LOG-bestanden**.

Deze LOG-bestanden zijn het belangrijkste om als backup te hebben (de database zelf is niet echt nodig).

Voor het snel terugplaatsen van alle eigen repertorium-addities moeten zowel de **LOG-bestanden** en de volledige **Synthesis database** worden teruggezet.

Als men alleen de LOG-bestanden heeft, dan kan met behulp van het “Repertorium hulpmiddelen” programma deze addities weer in een nieuwe Synthesis worden gevoegd. Dit wordt gedaan met “**Repertorium hulpmiddelen**”.

- De “Log bestanden” staan in **C:\Radar\Log**  
(per repertorium waar men addities in maakt zijn dit 2 bestanden. Standaard zijn dit bijvoorbeeld voor de Synthesis Treasure Edition 2009: **SE2009.DAT** en **SE2009.IDX**)
- De **Synthesis database** staat in: **C:\Radar\Data** kies dan de juiste map bijvoorbeeld **Synth\_e.2009**.

### Concepts-Repertorium

Voor de eigen addities gemaakt in een Concepts-reprtorium werkt het hetzelfde als het Synthesis repertorium.

De **log** bestanden staan in **C:\Radar\LOG** en zijn dan: **CE2009.DAT** en **CE2009.IDX**

De database zelf staat in **C:\Radar\Data** in een **map: cpts\_e.2009**

- **De patient-file (Winchip) database**  
Deze bevinden zich in de map **C:\Radar\Winchip\Filepati**  
Daarin kunnen zich één of meer mappen bevinden, voor elke catalogus die in Winchip gebruikt werd één.
  - Plaats deze Map terug vanuit de backup.
  - Na starten van Winchip is het misschien nodig om de juiste catalogus te selecteren met de eigen patiënten.

- **Eigen Auteur- en Remedie-afkortingen**

Alleen als men bij het maken van repertorium addities ook eigen auteurafkortingen en remedieafkortingen heeft gemaakt moeten ook deze bestanden worden teruggezet

De persoonlijke Auteur- en Remedie-afkortingen worden opgeslagen in de map **SYSTEM**

Persoonlijke auteurs in **C:\Radar\System\** dan het bestand **aut\_undef.lst**

Persoonlijke remedie-namen in **C:\Radar\System** dan het bestand **rem\_undef.lst**

- **De (Eigen) keynotes**

Deze bevinden zich in de map **C:\Radar\Data\Keynotes**

Voor elke keynote twee bestanden: Bijvoorbeeld: **personal.dat** en **personal.idx**

- **(De oude Radar ‘Patient file’)**

**The Radar Patient files [not WinChip files]**

Deze is alleen in heel uitzonderlijke situatie nodig

- **Overige programma instellingen opverzetten**

Alleen voor overzetten van kleur-instellingen van het programma etc., zijn enkele bestanden nodig uit de map BIN. Lees de “Repertorium-hulpmiddelen Handleiding” voor meer details.

**System files**

**The current version of the program [bin folder]**

- **De Freenotes**

Het is alleen nodig om deze terug te zetten als men eigen Freenote bestanden heeft gemaakt. Deze bevinden zich in de map: **C:\Radar\Freenotes** dan is er voor elke taal een aparte map.